

<ソフトウェアアップデート手順>

1: 新ソフトウェアでご使用いただくためにはasioドライバーも最新にさせていただく必要があります。
弊社ホームページよりダウンロードしてインストールをお願いいたします。

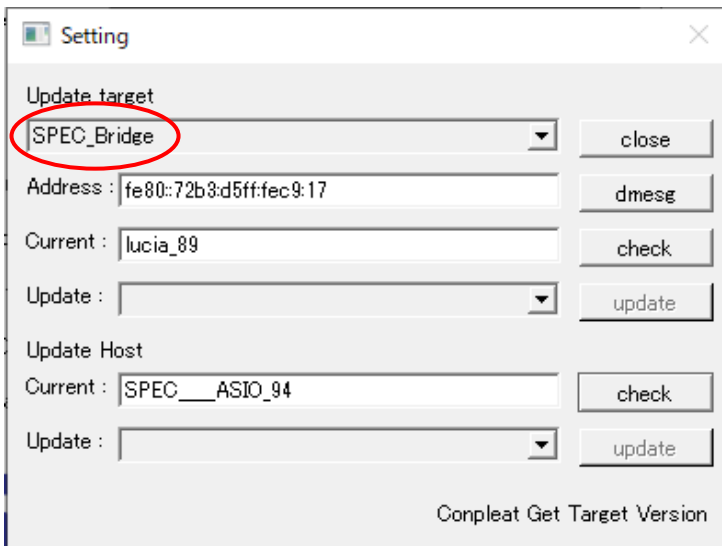
2: Windowsのスタートボタンをクリックし、SPECフォルダーから「SPEC Diretta ASIO」を選択してください。



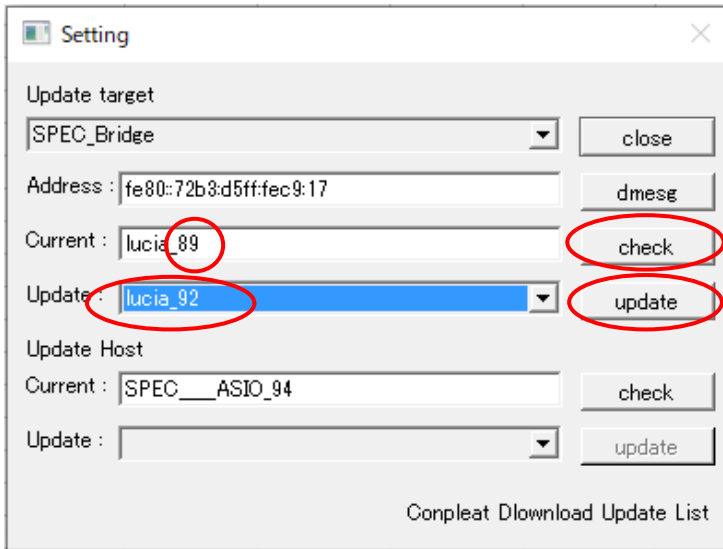
3: 「Diretta ASIO Configure」が起動しますので「config」をクリックします。



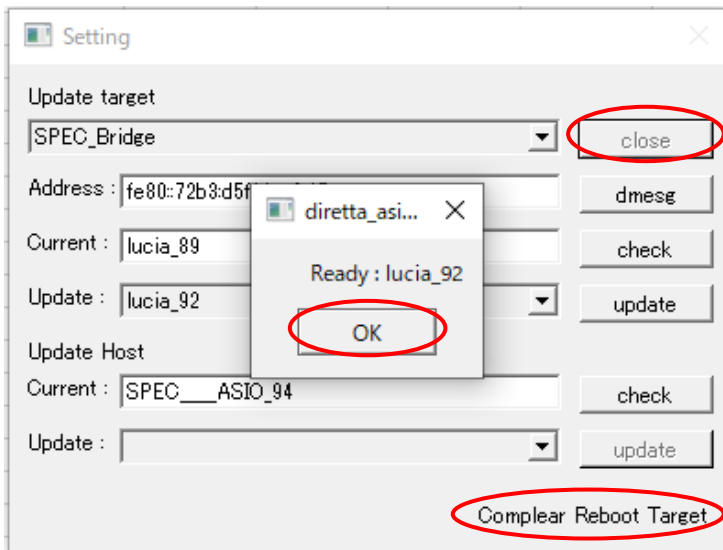
4: 「Setting」画面が起動しますのでUpdate Targetに「SPEC_Bridge」と表示されていることを確認してください。



5:「Check」をクリックして新しいファームウェアがある場合Updateの箇所にCurrentの表示と異なる表示 (lucia_xxの数値が大きいもの)が表示されます。
表記された数値が大きい場合新しいファームがありますので「Update」をクリックしてください。



6:ファームウェアのダウンロードが開始されアップデートされます。(2~5分程度かかります。)
完了すると「Ready:lucia_xx」と表示されますのでOKボタンを押してください。
Complear Reboot Targetと表示されていることを確認の上「Close」をクリックして終了してください。



以上でアップデート完了となります。